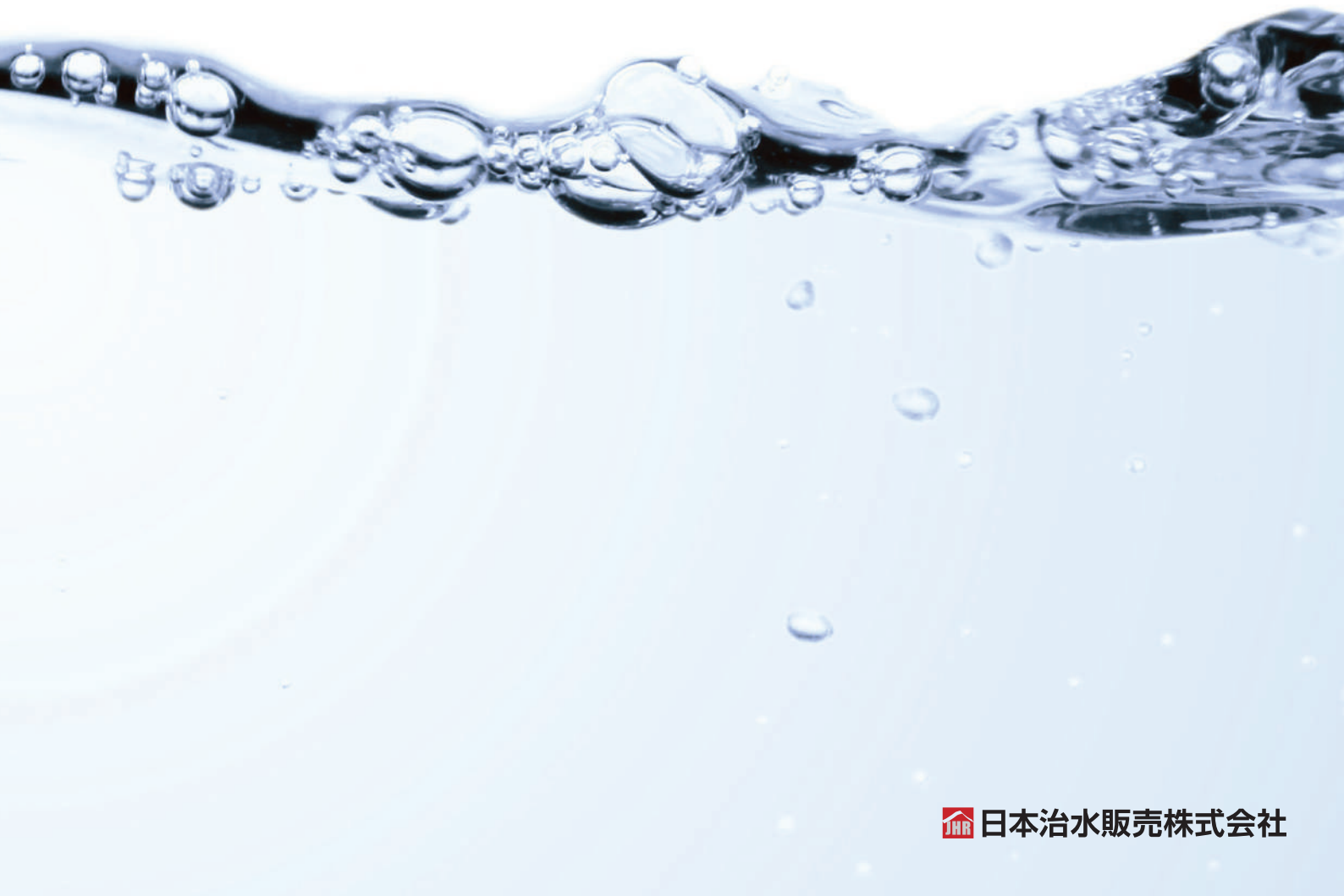
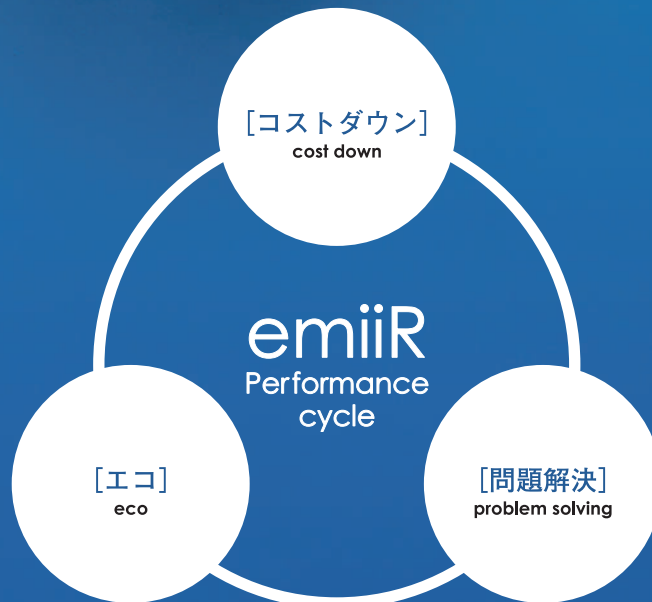


Design the Water



# 水をデザインする

水、それは  
私たちの「生命」をかたち作るもの。  
だからこそ、そんな水を通じて、  
人々の暮らしと、この地球の  
環境までを見つめていきたい。  
emiiR (エミール) は、そんな思いから生まれた、  
私たちの未来を豊かにする、  
水処理システムです。

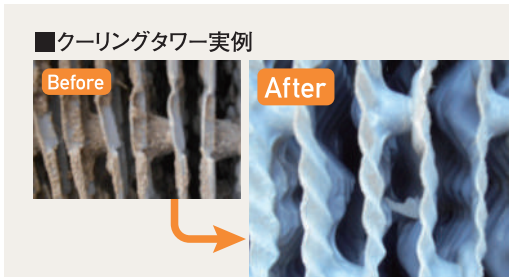


環境に優しく、人々の暮らしを健やかに。  
活性化された水は、日常のあらゆるシーンに、  
多彩なメリットをもたらします。

## クーリングタワー Cooling tower

管理に多大なランニングコストがかかる水冷式冷却塔。「emiiR」を導入することでコストダウンを実現

- スケール除去  
付着防止
- 酸化抑制・赤水防止
- 薬剤・ブロー水カット
- パフォーマンス  
低下防止



クーリングタワー内のスケールが付着した充填材。emiiR設置後、充填材に付着していたスケールが剥離。



スケールが付着した熱交換器(シェル・チューブ)とチューブ内部。emiiR設置後、チューブ内のスケールが剥離。

■クーリングタワーへのemiiR導入事例(メンテナンス費用)



※稼働:8,000h、循環水量:80m<sup>3</sup>/h、薬注:あり、補給水:上下水道、殺藻対策:別途

## 給排水管保全 Water supply and drainage pipe

給排水管や水まわりの設備機器の保全・延命を行い、メンテナンスにかかる費用を大幅に削減

- 赤水防止  
劣化対策
- スケール除去  
付着防止
- 改修工事  
メンテナンス費削減



温泉に含まれるスケール成分(主にCa・Si)により、通常1年で塩ビHT管が閉塞。配管を抜管して確認したところ、スケールの付着は見られなかった。



赤錆が付着した客船の厨房の排水管。排水管が黒錆化を果たし、スケールも剥離。

■温泉施設へのemiiR導入事例



※関西エリア 一つの温泉街全体(開業56年)

ランニングコスト

# ZERO

ランニングコストを目的に応じて大幅に削減します

## トイレ・排水管

Toilet and drainage pipe

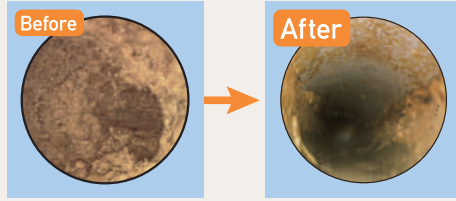
付着すると除去しづらい尿石の発生や悪臭を抑制。高圧洗浄・薬品洗浄のコストを削減

高圧洗浄・  
薬品洗浄のコスト削減

薬品による損傷も予防

尿石除去・悪臭対策

### ■トイレの排水管の実例

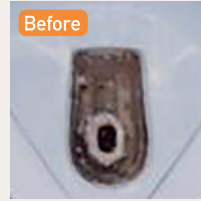


Before  
尿石で閉塞した  
トイレの排水管。

emiiR導入 2ヶ月後



After  
排水管の  
尿石の剥離を確認。



Before

emiiR導入 1ヶ月後



After

アンモニア臭の抑制効果を確認。

### ■トイレへのemiiR導入事例(メンテナンス費用)

#### emiiR 導入前

年間 **11,000,000円**

薬品投入費：5,000,000円/年  
排水管取り換え工事費：30,000,000円/6年  
排水管高圧洗浄費：1,000,000円/年

#### emiiR 導入後

年間 **100,000円**<sup>\*</sup>

薬品投入費：0円  
排水管取り換え工事費：0円  
排水管高圧洗浄費：1,000,000円

#### emiiR 導入費用

**4,000,000円**

1箇所につき設置費用400,000円、  
中水系配管10箇所に設置

約**4.4ヶ月**で  
**償却可能**

※都内9階建オフィスビル(延床面積5,300坪)

## 居住施設

Residential facility

給水元1箇所に設置するだけで、安全で衛生面に優れた水を各戸すべてで利用可能

給湯器保全

水まわり清浄化

生活用水

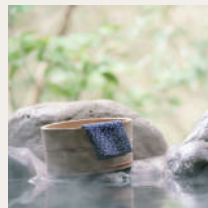
### ■給湯器・設備



大手ボイラーメーカーの  
エコキュート  
内蔵部品で採用

- ・スケールの付着による、エコキュートのトラブルを防止(保証付き)
- ・エコキュートを井戸水にも設置可能

### ■お風呂



熊本県黒川温泉で  
湯華対策で採用

- ・バスタブの掃除に洗剤はほぼ不要
- ・鏡にスケールが付着しにくい
- ・保温、保湿性が高く湯冷めしない

### ■居住施設の更新・更生工事とemiiRの費用比較例

更新工事

平均 **1,000,000円** / 世帯

配管を新品に取り換える工事。  
工事費用が高額な上、長期間になる場合が多い。  
また、資産価値が下がることも。

#### emiiR設置工事

平均 **100,000円** / 世帯

更新・更生工事に比べて低コスト。  
更生工事ができない築年数の古い物件についても  
対応可能。工事期間が短く、断水時間も  
短時間で済みます。

更新工事の  
約**1/10**で  
施工可能

更生工事

平均 **250,000円** / 世帯

配管内の錆を研磨し、樹脂コーティングを  
塗る工事。肉厚が薄くなった部分から  
漏水することも考えられる。

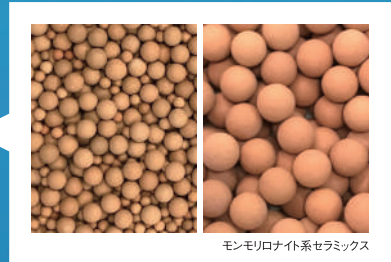
更生工事の  
約**1/5**で  
施工可能

つまり

**大幅な  
コストダウン  
が可能**

# 新しい水処理理論に基づいて生まれた 水処理システム「emiiR」

「emiiR」は、セラミックスを充填したステンレスの筐体に水を通水し、セラミックスを流動させることで、水をプラスに帯電(カチオン化)させます。このことにより水の性質が変化し、浸透力・洗浄力・抗酸化力・制菌効果が向上。スケールの付着防止・剥離や、配管の腐食防止、スライムやヌメリの付着防止などの効果を発揮します。



## POINT 01 優れた処理能力

セラミックスをハイブリッドで混合することにより他社同型商品の2~3倍の処理能力を誇ります。



## POINT 02 幅広い流量に対応

3mm・6mm・8mmという3種類の大きさのセラミックスを使用することで、幅広い流量に対応できます。



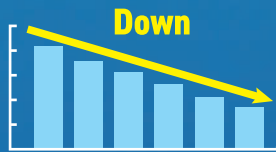
## POINT 03 メンテナンスフリー

オールステンレスで耐久性も抜群。フィルター交換や洗浄の必要もなく、メンテナンスフリーです。



## POINT 04 ランニングコストゼロ

電源や電気を必要としないため、設置の費用も抑えられます。ランニングコストもかかりません。



## POINT 05 日水協認証

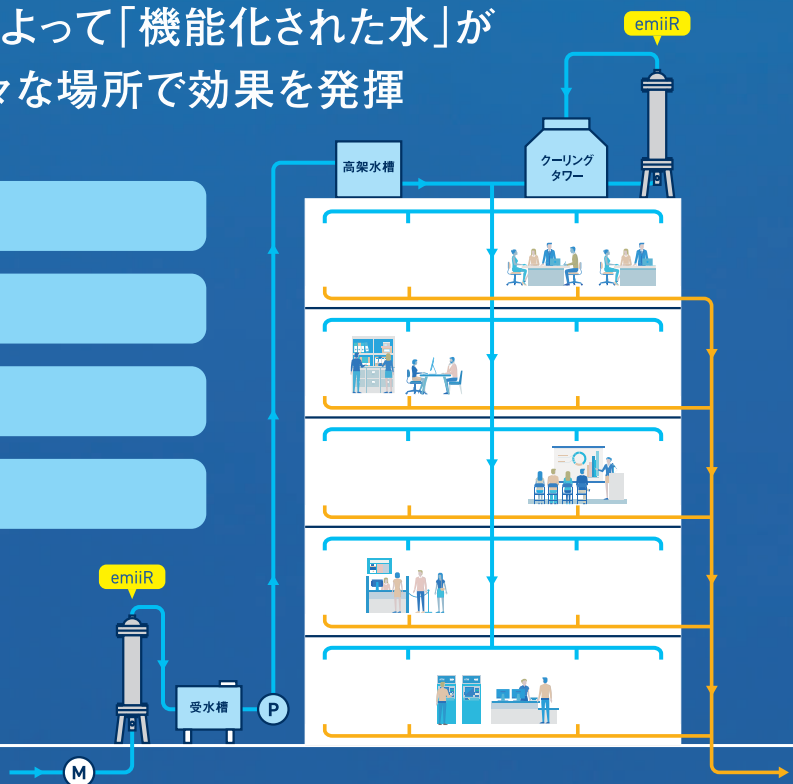
商品・工場は日本水道協会の認定承認を受け、さらに全品立会い検査を実施しています。

(公社)日本水道協会 認証登録番号Z-372  
性能項目: 耐圧性能・浸出性能



## emiiRによって「機能化された水」が 様々な場所で効果を発揮

- クーリングタワー
- トイレ・排水管
- 給排水管保全
- 給湯器保全



## 産業用の主な事例

多様な業種でコストダウンと地球環境、そして快適空間の創造に活躍しています

### 交通施設

営団地下鉄 / JR駅舎 / 客船

### 医療系

総合病院 / 歯科医院 / 透析クリニック

### 居住施設

大型マンション / 保養所 / 戸建て住宅

### 工場

シャープ / コカコーラ / マツダ / キューピー

### 商業施設

スーパー / コインランドリー / ショッピングモール

### その他

海上自衛隊 / 赤坂インターシティ AIR / 中山競馬場 / 東京都中央区立佃島小学校 / 東京都中央区立佃中学校



## SDGsへ向けて日本治水販売の取り組み

## SUSTAINABLE DEVELOPMENT GOALS

日本治水販売はemiiRを通して、持続可能な発展に貢献するとともに、人々の健康と衛生面の改善や環境負荷軽減を推進し、2030年をターゲットイヤーとする国連サミットで採択されたSDGsの目標達成に取り組んでいます。



## JHR 日本治水販売株式会社

[本社] 東京都千代田区神田和泉町1番地7-1 扇ビル3F  
TEL.03-5809-1451 FAX.03-5809-2401

[九州支店兼技術管理センター] 宮崎県宮崎市佐土原町石崎2-1-2  
TEL.0985-77-5881 FAX.0985-77-5880

お問い合わせは

### 環境・省エネ・省コストのトータルソリューション 株式会社テクモ

〒104-0061 東京都中央区銀座2丁目14番9号GFビル3F  
TEL03-3547-3364 FAX03-3547-3365  
tec-m@tec-m.jp http://www.tec-m.jp

エミール水処理

検索